

### Au programme

- ✓ Les fondements du marketing
- ✓ Introduction au marketing digital
- ✓ Marketing stratégique
- ✓ Informatique appliquée
- ✓ Direct marketing
- ✓ Publicité et promotion des ventes
- ✓ Coordination de projet (module transversal)
- ✓ Marketing de services et d'exportation
- ✓ Stratégie du marketing digital
- ✓ Cadre juridique au marketing digital
- ✓ Suivi projet d'entreprise



calurocopyprint.be

N'hésitez pas à nous contacter pour connaître les dates de la prochaine session!

foclam@ifapme.be  
069/89 11 11

Centre IFAPME Wallonie picarde  
rue Paul Pastur, 2B 7500 Tournai  
Service de Wallonie picarde  
rue Paul Pastur, 2C 7500 Tournai



L'IFAPME est un réseau de Services et de Centres de formation en Wallonie.



Ed. resp. : Corona D.- Centre IFAPME Wallonie picarde  
Rue Paul Pastur, 2B - 7500 Tournai

+ d'infos ?  
069/89 11 11

## Gestionnaire de projet en marketing digital



### Un tremplin pour l'emploi - Diplôme

L'apprenant qui satisfait aux épreuves de fin de formation obtient un **Diplôme de coordination et d'encadrement**, homologué par le Communauté française de Belgique.



Centre IFAPME Wallonie picarde ASBL  
Rue Paul Pastur, 2B

7500 Tournai

069/89 11 11 - www.tournai.ifapme.be



## Formation Chef d'entreprise

Une formation pour adultes (dès 18 ans) qui ont soit d'indépendance ! C'est la formule idéale si vous souhaitez apprendre un métier pour l'exercer en tant que salarié, devenir indépendant ou créer/repandre une entreprise...

La formation donnée en horaire décalé se veut essentiellement pratique. Elle est dispensée par des professionnels du secteur qui partagent leur expérience de terrain et qui privilégient les études de cas et travaux pratiques.

**A partir  
de  
18 ans**

## Stage IFAPME

Le réseau IFAPME offre la possibilité de se **former en alternance**. Ainsi, les apprenants peuvent conclure, via un référent IFAPME, une convention de stage dans une entreprise en activité et acquérir la maîtrise du métier ! Par semaine, la durée du stage est de 38 heures maximum, incluant les heures de cours. Le stagiaire bénéficie d'une allocation mensuelle et d'un statut spécifique.

Pour plus d'informations : surfez sur [www.ifapme.be](http://www.ifapme.be) et contactez un référent IFAPME au Service de Wallonie picarde.

## Les Référents IFAPME

Service IFAPME de Wallonie picarde

Rue Paul Pastur, 2C, 7500 Tournai

Tél : 069/ 45 22 40 Mail : [service.tournai@ifapme.be](mailto:service.tournai@ifapme.be)

## Description du métier :

Le gestionnaire de projet en digital marketing collabore à la stratégie marketing et/ou la met en œuvre (tarifs, promotion, communication, gammes de produits, supports techniques, ...) pour l'ensemble des produits de l'entreprise. Il est en charge de l'élaboration et du suivi de projets marketing commandités par le client ou la direction stratégique d'une société. Le gestionnaire de projet en digital marketing fait réaliser des études de marchés, en tire les résultats et sur base de ceux-ci élabore les stratégies commerciales et publicitaires des produits et/ou des sociétés.

## Durée de la formation : 18 mois

## Aptitudes :

Le gestionnaire de projet en digital marketing dépend du responsable marketing, il est un collaborateur commercial d'une entreprise et d'une organisation. Il est appelé à s'intégrer dans des services de nature ou de dimensions différentes. Il travaille cependant avec une certaine autonomie puisque c'est à lui que revient la responsabilité de gérer les actions dans leurs aspects opérationnels. En accord avec la politique marketing définie par la direction, il met en place une stratégie pour son produit, élabore des recommandations et s'assure de leur application et de leur efficacité.

## Conditions d'admission :

Etre titulaire du CESS (Certificat d'enseignement secondaire supérieur)

NB : Si vous ne répondez pas à cette condition, possibilité de passer un examen d'entrée (pour accès aux formations nécessitant un CESS).

## Droit d'inscription :

Les droits d'inscription sont fixés annuellement. Le montant est annoncé dans le 'carnet bleu' du Centre.

L'intégralité du droit d'inscription doit être réglée au comptant (soit au plus tard la 2ème semaine de cours).

## Démarches pour valider l'inscription :

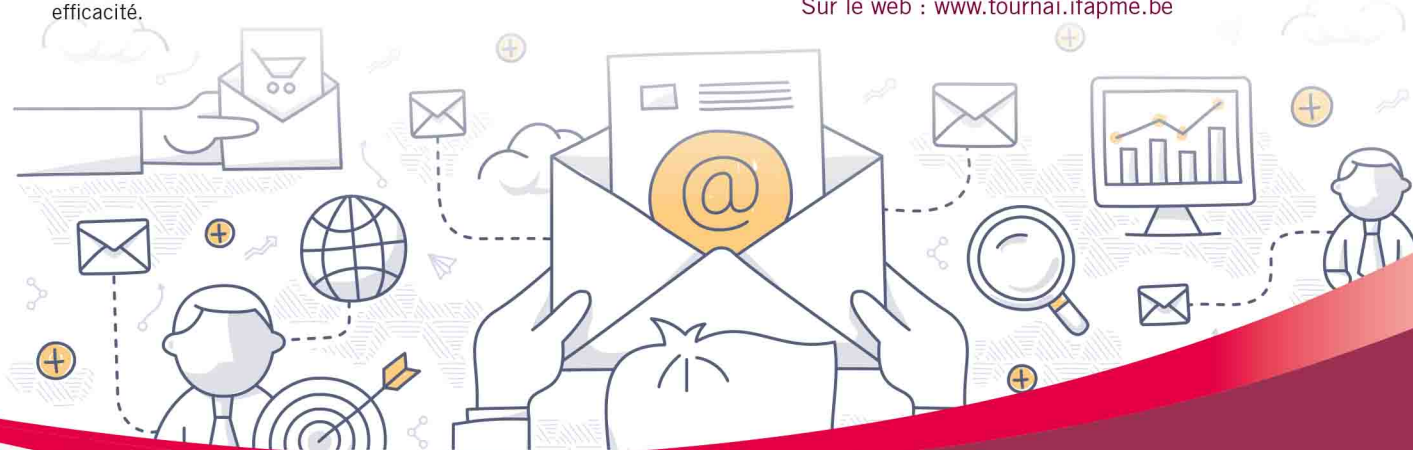
- Remettre la copie de votre carte d'identité valide;
- Remettre la copie du titre ou diplôme requis selon les conditions d'admission ;
- Compléter la fiche d'inscription IFAPME (disponible à l'accueil) ;
- Régler le droit d'inscription.

Plus d'infos :

Par tél : 069/89 11 11

Par mail : [foclam@ifapme.be](mailto:foclam@ifapme.be)

Sur le web : [www.tournai.ifapme.be](http://www.tournai.ifapme.be)



**Se former en alternance, c'est apprendre son métier avec des pros à la fois en entreprise et dans un centre IFAPME.**